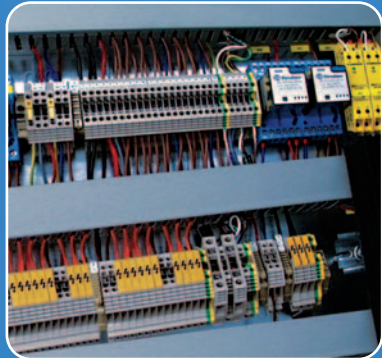




**Franke + Pahl**



**Mensch · Technik · Lösungen**



**Franke + Pahl**

Moorfleeter Straße 15 · 22113 Hamburg · Tel. 040/736 27-0 · Fax 040/736 27-299  
Töferbohmstraße 8 · 28195 Bremen · Tel. 04 21/17 88 88-0 · Fax 04 21/17 88 88-29  
[www.franke-pahl.de](http://www.franke-pahl.de)



## Mensch · Technik · Lösungen

Durch den engagierten Einsatz unserer Mitarbeiter und unter Anwendung modernster Technik ist es uns seit über 40 Jahren gelungen, zu einem der größten technischen Dienstleister in Norddeutschland zu werden.

Immer wieder war der Kundenbedarf Auslöser für Diversifikationsentscheidungen.

Rund 1.000 Mitarbeiter sind täglich für unsere Kunden im Einsatz. Folgende Dienstleistungen bieten wir Ihnen aus einer Hand:

- Instandhaltung
- Industriebzüge
- Schaltanlagenfertigung
- Montagen
- Anlagenbau
- Broadcast- und Medientechnik
- Facility Management
- Konstruktions- und Ingenieurleistungen
- Automation und Softwareentwicklung
- Technische Personaldienstleistungen

Auch in der Zukunft wird uns der Trend zur Kostenflexibilisierung bei unseren Kunden neue interessante Perspektiven eröffnen.

Wir freuen uns auf die Herausforderungen der Zukunft.

Ihr

Oliver Franke

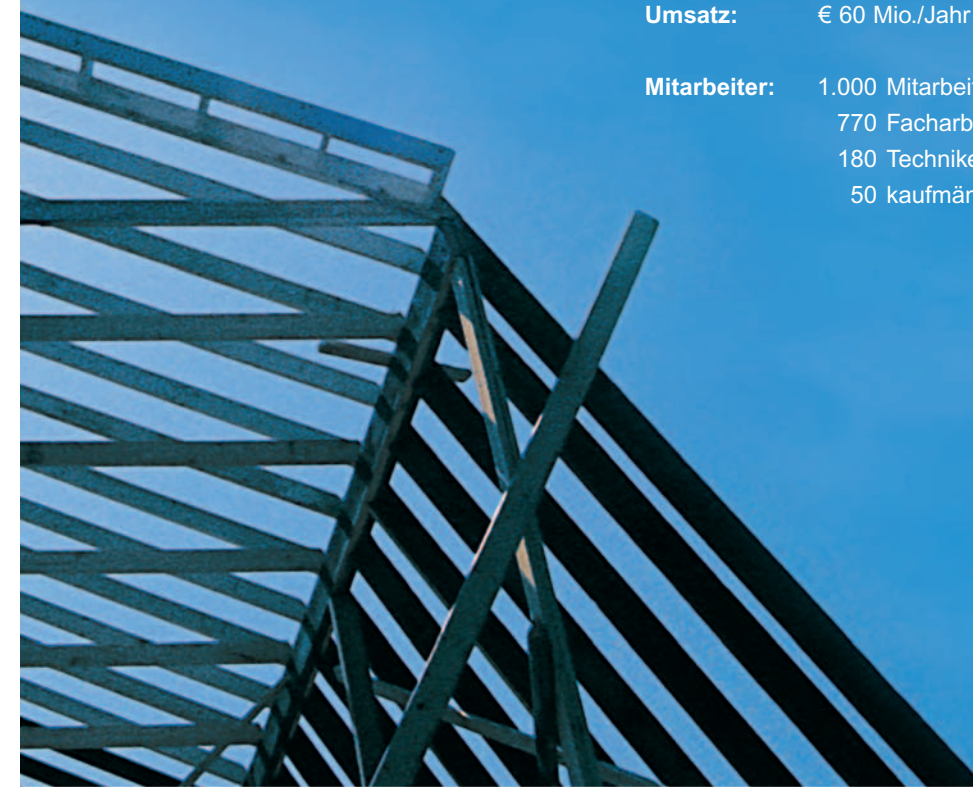


# Franke + Pahl

Zahlen  
Daten  
Fakten



<b>1966</b>	Gründung des Unternehmens in Geesthacht durch Archibald Franke und Andreas Pahl
<b>2001</b>	Übernahme des Unternehmens durch Oliver Franke
<b>2007</b>	Eröffnung der Niederlassung Bremen
<b>2008</b>	Gründung der Franke + Pahl Akademie
<b>Umsatz:</b>	€ 60 Mio./Jahr
<b>Mitarbeiter:</b>	1.000 Mitarbeiter: 770 Facharbeiter 180 Techniker und Ingenieure 50 kaufmännische Angestellte





### Anlagenbau

Planung über unser modernes Konstruktionsbüro und Abwicklung durch unsere erfahrenen Techniker und Facharbeiter – alles aus einer Hand!

### Instandhaltung

Wartung, Inspektion, Instandsetzung – alle Leistungen aus einer Hand. Konzentrieren Sie sich auf Ihre Kernkompetenzen und senken Sie Ihre Instandhaltungskosten bei steigender Produktivität.

### Automation und Softwareentwicklung

Planung, Projektierung und Realisierung kompletter Automatisierungslösungen (Turnkey, Softwareentwicklung, Fertigung der Schaltanlagen und Inbetriebnahme).

### Konstruktions- und Ingenieurleistungen

Machen Sie aus fixen Kosten variable Kosten! Wir übernehmen Ihre Konstruktionsaufgaben von der Planung bis zur Inbetriebnahme (in allen gängigen CAD-Systemen).

### Montagen

Von der Projektierung bis zur Inbetriebnahme im In- und Ausland – nutzen Sie unsere langjährige Kompetenz bei allen anfallenden Montagen (Elektrotechnik und Mechanik).

# Franke + Pahl

### Broadcast- und Medientechnik

Ihr Partner für Broadcast- und Medientechnik, Telefonanlagen, Datennetze und Konferenztechnik – wir bieten Know-how, Erfahrung und hochkarätige Referenzen.



### Industrieumzüge

Von der Projektierung über Demontage, Transport und Remontage bis zur Inbetriebnahme – unsere erfahrene Mannschaft bietet „Full-Service“.

### Schaltanlagenfertigung

Mit eigener moderner Produktionsstätte und voll ausgerüstetem Prüffeld gewährleisten wir höchste Qualität in der Schaltanlagenfertigung – sorgfältig endgeprüft!

### Technische Personaldienstleistungen

Die professionelle Disposition und hochspezialisierte Fachkräfte mit langjähriger Erfahrung garantieren eine geringe Einarbeitungszeit und hohe Effizienz.

### Facility Management

Luft-, Wärme- und Kälte-lösungen – nutzen Sie unser Know-how und unsere Erfahrung zur Optimierung Ihrer Raumluftechnik, speziell im Bereich der Produktion.

## Mensch · Technik · Lösungen

In allen Dienstleistungsbereichen, die wir unseren Kunden anbieten, arbeiten erfahrene und hochmotivierte Spezialisten. Je nach Projekt vernetzen wir unsere Kompetenzen und sind deshalb in der Lage, professionelle und effiziente Lösungen für unterschiedlichste Aufgaben zu planen und zu realisieren.



## Wir sind zertifiziert!

Franke + Pahl steht für Qualität. Darauf geben wir Ihnen Brief und Siegel!

- Qualitätsmanagement-Zertifikat nach DIN EN ISO 9001
- Sicherheitsmanagement-Zertifikat nach SCC\*\*/SCP

- Certified Siemens Solution Partner Automation
- Microsoft Certified Partner
- Rockwell System Integrator
- Wonderware System Integrator
- SIVACON Technologie Partner

Fachbetrieb nach

- Wasserhaushaltsgesetz (WHG)
- DIN 18800-7:2002-09 (Herstellerqualifikation zum Schweißen von Stahlbauten)

## Wir haben Erfahrung!

Unterschiedlichste Branchen nehmen unsere Dienstleistungen in Anspruch. In Deutschland, Europa und weltweit.

- Maschinen- und Anlagenbau
- Nahrung und Genussmittel
- Chemie und Pharma
- Zellstoff und Papier
- Medien und Kommunikation
- Lager und Logistik
- Automobil und Zulieferer
- Luft- und Raumfahrt

## Sie legen Wert auf Referenzen? Wir auch!

Unternehmen verschiedenster Größe vertrauen uns seit vielen Jahren. Mit unseren technischen Dienstleistungen optimieren wir betriebliche Abläufe unterschiedlichster Branchen und ermöglichen unseren Kunden, sich auf ihre Kernkompetenzen zu konzentrieren.

## Referenzen

**AIRBUS**

**HOCHBAHN**

**NOSKE-KAESER**

**BDF Beiersdorf**

**JUNGHEINRICH**

**OTTO**

**broschek rollenoffset**  
schlott gruppe

**MCI**

**rofin**  
ROFIN-SINAR LASER

**HARTUNG**  
Druck+Medien GmbH

**NDR**

**STILL**

**HAUNI**

**ThyssenKrupp Fahrtreppen**  
ThyssenKrupp

**Hela**

**Nestlé**

**VATTENFALL**

**HHLA**

**ANA**  
Norddeutsche Affinerie AG

**E.C.H. WILL**  
KÖRBER PAPERLINK