

Konstruktions- und Ingenieurleistungen



Optimieren Sie Ihre Kapazitäten

Franke + Pahl bietet Ihnen effiziente Möglichkeiten, Ihre eigenen Kapazitäten im Bereich der Konstruktions- und Ingenieurleistungen zu ergänzen oder Projekte vollständig auszulagern. Für folgende Bereiche finden Sie in uns einen kompetenten und erfahrenen Partner:

- Maschinen- und Anlagenbau
- Vorrichtungen und Betriebsmittel
- Rohrleitungen
- Antriebssysteme

Das Besondere bei Franke + Pahl: Wir realisieren Ihre Projekte von der Planung bis zur Inbetriebnahme – komplett aus einer Hand.



Unsere Spezialisten für Ihre Projekte

Unser modernes Konstruktionsbüro verfügt über ein großes Team von hoch qualifizierten Spezialisten.

Im Rahmen der Konstruktions- und Ingenieurleistungen übernehmen wir die

- Planung und Projektierung
- Entwicklung und Konstruktion
- Dokumentation
- Inbetriebnahme.

Ob Sie Ihr Projekt ganz in unsere Verantwortung übergeben (Werkvertrag) oder unsere Mitarbeiter in Ihrem Hause in Arbeitnehmerüberlassung einsetzen möchten – mit Franke + Pahl haben Sie die Wahl. Wir bieten Ihnen maßgeschneiderte Lösungen, individuell zugeschnitten auf Ihre Bedürfnisse.

Wir haben die richtigen Mittel

Für die Umsetzung Ihrer Aufgaben setzen wir folgende Programme ein:

- Unigraphics
- Solid Works, Solid Edge
- AutoCAD
- ME10
- One Space Designer
- Autodesk Inventor
- Mechanical Desktop
- CATIA

So können wir praktisch jeden Kundenwunsch realisieren.

Wir bieten mehr – alles unter einem Dach

Zur Durchführung Ihrer Projekte finden Sie bei Franke + Pahl:

- Automation und Softwareentwicklung
- Schaltanlagenfertigung
- Elektrotechnik
- Mechanik und Montage

Damit bieten wir Ihnen alle Gewerke aus einer Hand. So können wir auf Änderungswünsche kurzfristig reagieren und schnell entsprechende Anpassungen vornehmen. Während des gesamten Ablaufs haben Sie nur einen Ansprechpartner: Ihren verantwortlichen Projektleiter bei Franke + Pahl.

Gute Argumente

Das Outsourcing von Konstruktions- und Ingenieurleistungen bietet zahlreiche Vorteile:

- umfassende Beratung
- hoch qualifizierte und spezialisierte Mitarbeiter
- Flexibilisierung Ihrer Personalplanung und -kosten
- Redundanz bei Spitzen in der Projektabwicklung
- Einsatz vielfältiger und aktueller CAD-Programme
- hohe Effizienz
- Know-how

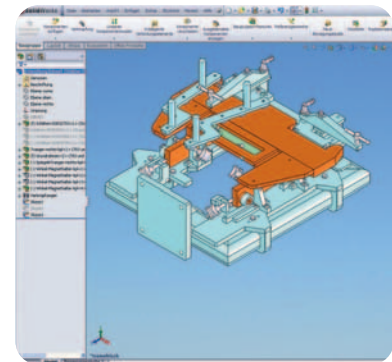
Profitieren Sie von der langjährigen Erfahrung unserer Mitarbeiter in unterschiedlichsten Branchen.

Das spricht für sich – Branchen-Know-how

Unternehmen wie Airbus, Honeywell und Still nutzen seit Jahren unsere Erfahrung für ihre Projekte bzw. setzen unsere Mitarbeiter zur Ergänzung ihrer internen Kapazitäten ein.

Wir verfügen über Referenzen aus verschiedensten Industriezweigen:

- Maschinen- und Anlagenbau
- Nahrung und Genussmittel
- Chemie und Pharma
- Zellstoff und Papier
- Medien und Kommunikation
- Lager und Logistik
- Automobil und Zulieferer
- Luft- und Raumfahrt



Ihr Ansprechpartner:

Andreas Bohnsack, Dipl.-Ing.
Geschäftsbereichsleiter Konstruktions- und Ingenieurleistungen

Telefon 0 40/7 36 27-174
Telefax 0 40/7 36 27-191
a.bohnsack@franke-pahl.de

Unsere Leistungen:

- Instandhaltung
- Industrieumzüge
- Schaltanlagenfertigung
- Montagen
- Rohrleitungsbau
- Broadcast- und Medientechnik
- Konstruktions- und Ingenieurleistungen
- Automation und Softwareentwicklung
- Technische Personaldienstleistungen
- Arbeitssicherheit

Franke + Pahl
Mensch · Technik · Lösungen

Zentrale:
Moorfleeter Straße 15
22113 Hamburg
Telefon 0 40/7 36 27-0
Telefax 0 40/7 36 27-299
www.franke-pahl.de