

Arbeitssicherheit



Safety first!

Arbeitssicherheit leistet einen wesentlichen Beitrag zum Erfolg eines Unternehmens. Durch Unfälle und hohe Ausfallzeiten können ganze Projekte scheitern oder sogar Firmen in existenzielle Schieflage geraten. Eine Nichtbeachtung der Regeln, Vorschriften und Richtlinien kann strafrechtliche Konsequenzen haben, insbesondere bei grober Fahrlässigkeit.

Jeder Arbeitgeber und jede Führungskraft sollte sich deshalb fachkundig beraten lassen.

Das Arbeitssicherheitsgesetz verpflichtet Arbeitgeber, eine Fachkraft für Arbeitssicherheit zu bestellen.



Hier bietet Franke + Pahl die entsprechende Unterstützung. Aus einer Hand decken wir mit dem Arbeitssicherheits-Management die rechtliche und dokumentarische Seite ab, machen aber auch die Durchführung der Prüfungen wie BGV A3 oder Risikobeurteilungen und im Anschluss die geforderten Reparaturen und Anpassungen.

Arbeitssicherheits-Management



Das Thema Arbeitssicherheit mit einer Vielzahl von Vorschriften und Richtlinien ist für die meisten Arbeitgeber und Führungskräfte sehr schwer zu überblicken. Und bei Nichteinhaltung drohen sogar strafrechtliche und finanzielle Konsequenzen.

Franke + Pahl ist auf diesem Gebiet Ihr starker Partner und bietet die perfekte Unterstützung mit Rundum-Betreuung auf Basis langjähriger Erfahrung.

Unternehmerpflichten

Als Unternehmer bzw. Führungskraft sind Sie verantwortlich für die Sicherheit Ihrer Maschinen und Anlagen und vor allem Ihrer Mitarbeiter. Diese Unternehmerpflichten sind geregelt im Arbeitsschutzgesetz, in der Betriebssicherheitsverordnung und in EG-Richtlinien. Das Arbeitssicherheitsgesetz verpflichtet Arbeitgeber, Fachkräfte für Arbeitssicherheit (SiFa) zu bestellen und nach der DGUV Vorschrift 2 einzusetzen.



Unsere Leistungen im Arbeitssicherheits-Management

- Gefahrenanalysen: Ermittlung der betrieblichen Voraussetzungen (Arbeitsstätte, Arbeitsplätze, Arbeitsverfahren, Maschinen und Gefahrstoffe)
- Gefährdungsbeurteilungen: Bewertung der Gefahren und Beurteilung der Einhaltung von Schutzvorschriften (z.B. berufs-genossenschaftliche Vorschriften, Arbeitsstättenverordnung, Gefahrstoffverordnung)
- Betriebsanweisungen: Erstellung betriebsbezogener Arbeitsanweisungen mit grundlegenden Gefahren- und Verhaltensanweisungen
- Unterweisungen/Schulungen: Durchführung von Unterweisungen und Schulungen von Führungskräften und Mitarbeitern
- Begehungen: regelmäßige, protokollierte Begehungen zum Ist-Zustand der Arbeits- und Betriebsstätte
- Personalvertretung: Beratung und Betreuung der Arbeitnehmervertretung zum Thema Arbeitssicherheit
- Gefahrstoffe: Ermittlung der relevanten Gefahrstoffe nach Gefahrstoffverordnung, Kontrolle der Dokumentation (Sicherheitsdatenblätter), Erstellung von Gefahrstoffkatastern
- ASA-Sitzungen: Leitung der Sitzungen des Arbeitssicherheits-Ausschusses
- Persönliche Schutzausrüstung: Beratung bei der Auswahl persönlicher Schutzausrüstung und Ermittlung des Bedarfs

Wir stehen auch für gemeinsame, anstehende Begehungen mit dem Amt für Arbeitsschutz, der staatlichen Gewerbeaufsicht oder der Berufsgenossenschaft zur Verfügung.

Ihre Vorteile

- Individuelle, Ihren Bedürfnissen angepasste Betreuung
- Flexibilität, denn Sie brauchen keine zusätzlichen Mitarbeiter und intern wird niemand durch weitere Aufgaben bzw. Themen abgelenkt
- Kostentransparenz, denn Sie bezahlen nur die Stunden, die vereinbart werden. Sie brauchen keine teure Ausbildung und ständige Fortbildung, keine Einarbeitungszeit und tragen nicht das Ausfallrisiko eigener Mitarbeiter



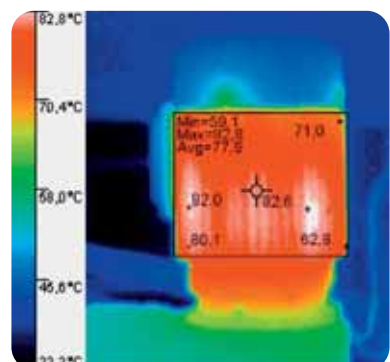
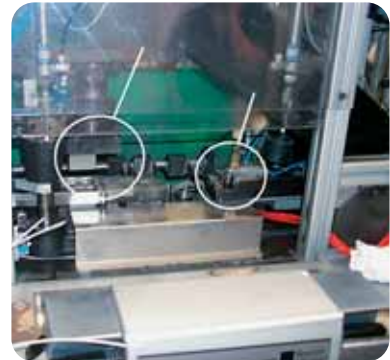


Durchführung von Prüfungen

Der Betreiber von Maschinen und Anlagen ist für die Festlegung der entsprechenden Prüfristen verantwortlich, indem er aus Risikoabschätzung und Gefährdungsbeurteilungen mit Unterstützung seiner Fachkraft für Arbeitssicherheit den Umgang und die Art der Verwendung seiner Arbeitsmittel festlegt.

Wir führen für Sie durch:

- 1 Erstellung von Risikobeurteilungen gemäß Geräte- und Produktsicherheitsgesetz (GPSD), Maschinensicherheitsverordnung (GPSGV), Maschinenrichtlinie 2006/42/EG
- 2 Erstellung von Dokumentationen gemäß CE-Konformitätsbewertungsverfahren inklusive Lieferung der Risikobeurteilung
- 3 Elektr. Prüfung von ortsfesten Anlagen nach BGV A3/VDE 0105, 0113/DIN EN 60204-1
 - Gebäudeinstallation bis einschließlich Niederspannungshauptverteilung
 - Produktionsanlagen aller Branchen, z.B. Chemie u. Nahrungsmittel
 - Anlagen in Explosionsschutzzonen
- 4 Elektrische Prüfung von ortsveränderlichen Betriebsmitteln nach BGV A3/VDE 0701-702
 - Handwerkzeuge in Werkstatt- und Produktionsumgebung, z.B. Handbohrmaschine, Winkeltrennschleifer usw.
 - Arbeitsmittel in Büroumgebung, z.B. Drucker, Kopierer, Tischsteckdosen usw.
- 5 Prüfung von Blitzschutzanlagen nach DIN V VDE V 0185-3
- 6 Mechanische und elektrische Prüfung von hydraulisch betriebenen Pressen nach BGR 500 Teil 1 Kapitel 2.3
 - Exzenter- und artverwandte Pressen
- 7 Mechanische und elektrische Prüfung von kraftbetätigten Toren nach BGR 232
 - Industrietore aller Art, z.B. Schnellauftore und Brandschutztore
- 8 Mechanische und elektrische Prüfung von Regalbediengeräten nach DIN EN 528
 - RGB namhafter Hersteller, z.B. Dambach, Beeven, Daifuku, TGW usw.
- 9 Mechanische und elektrische Prüfung von hydraulischen Rampen und Hubbühnen nach BGG 945
 - Rampen und Bühnen logistischer Einrichtungen
- 10 Mechanische Prüfung von Leitern und Tritten nach BGV D36
 - Leitern und Tritte aller Art
- 11 Thermografie von elektrischen Anlagen/Energieverteilern
 - dient dem vorbeugenden Brandschutz und ist Teil einer präventiven Instandhaltung
- 12 Mechanische und elektrische Prüfung von Industriepaternostern nach BGR 234
- 13 Mechanische Prüfung von Flurförderfahrzeugen nach BGV D27
- 14 Mechanische Prüfung von Lagereinrichtungen und Regalen nach DIN EN 15635



Alles aus einer Hand: Reparaturen und Anpassungen

Wir beraten Sie nicht nur im Rahmen des Arbeitssicherheits-Managements und führen die erforderlichen Prüfungen für Sie durch, wir übernehmen auch die sich daraus ergebenden Reparaturen,

Modernisierungen, Anpassungen und Umbauten. Sie haben nur einen Ansprechpartner, der sich um alles kümmert und bei allen Schritten die Einhaltung der Vorschriften und Richtlinien überwacht.



Wir sind zertifiziert

Die Franke + Pahl Dienstleistungen für den Bereich Arbeitssicherheit werden u.a. gestützt durch unsere Zertifizierungen nach

- DIN EN ISO 9001:2008
- SCC **:2006
- SCP:2006.

Branchen-Know-how

Langjährige Kunden wie ELANTAS Beck, tesa, OTTO, HHLA und Tchibo nutzen unsere Kompetenz in Fragen der Arbeitssicherheit.

Wir betreuen und beraten Unternehmen aus unterschiedlichsten Branchen:

- Maschinen- und Anlagenbau
- Nahrung und Genussmittel
- Chemie und Pharma
- Zellstoff und Papier
- Medien und Kommunikation
- Lager und Logistik
- Automobil und Zulieferer
- Luft- und Raumfahrt

Ihr Ansprechpartner:

Andreas Bähr
Geschäftsbereichsleiter
Arbeitssicherheits-Management

Telefon 0 40/7 36 27-265
Telefax 0 40/7 36 27-191
a.baehr@franke-pahl.de

Unsere Leistungen:

- Instandhaltung
- Industrieumzüge
- Schaltanlagenfertigung
- Montagen
- Rohrleitungsbau
- Broadcast- und Medientechnik
- Konstruktions- und Ingenieurleistungen
- Automation und Softwareentwicklung
- Technische Personaldienstleistungen
- Arbeitssicherheit

Franke + Pahl
Mensch · Technik · Lösungen

Zentrale:
Moorfleeter Straße 15
22113 Hamburg
Telefon 0 40/7 36 27-0
Telefax 0 40/7 36 27-299
www.franke-pahl.de